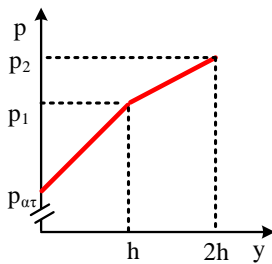
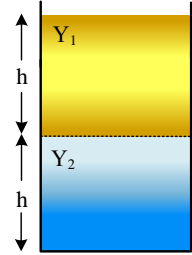
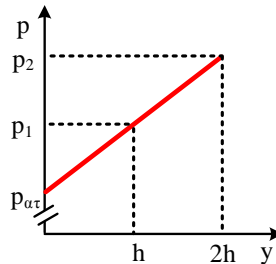


Η σωστή κλίση.

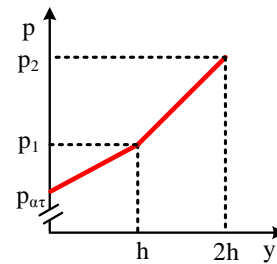
Τα δύο μη αναμιγνύόμενα υγρά Y_1 και Y_2 του σχήματος έχουν πυκνότητες ρ_1 και $\rho_2 > \rho_1$ αντίστοιχα. Οι δύο κύλινδροι είναι ανοιχτοί στο πάνω μέρος τους, όπου επικρατεί ατμοσφαιρική πίεση $p_{ατ}$. Η σωστή γραφική παράσταση που δείχνει την πίεση σε σχέση με το βάθος από την επιφάνεια του υγρού Y_1 , y απεικονίζεται σωστά στο διάγραμμα:



α.



β.



γ.

Να επιλέξετε το σωστό διάγραμμα και να αιτιολογήσετε την επιλογή σας.

Απάντηση:

Υλικό Φυσικής-Χημείας

Γιατί το να μοιράζεσαι πράγματα, είναι καλό για όλους...

Επιμέλεια:

Βασίλης Δουκατζής